


ÞAÐ STYTTIST Í STÓRU VEF VERSLUNARDAGANA OG JÓLAÖSINA.

**HÉR ERU NOKKUR
ÖRYGGISRÁÐ SEM GOTT ER
AÐ HAFA Í HUGA ÁÐUR EN
ÞÚ VERSLAR Á NETINU.**

**1. EKKI NOTA OPIÐ WIFI - VERTU ALLTAF
INN Á LOKUÐ WIFI ÞEGAR ÞÚ VERSLAR
Á NETINU.**

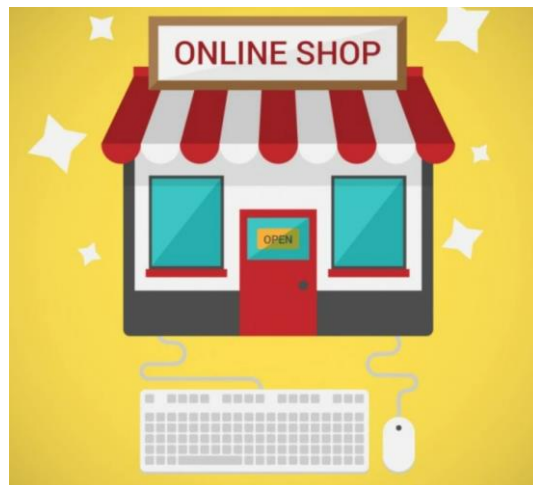
Á OPNU WIFI GETA ALLIR FENGIÐ
AÐGANG EN Á LOKUÐU WIFI ÞARF
LYKILORÐ OG ÞAÐ EYKUR ÖRYGGIÐ.

**3. VERTU VISS UM AÐ VEFSÍÐAN SÉ
VISTUÐ Á ÖRYGGU VEFSVÆÐI ÁÐUR EN
ÞÚ SETUR INN KREDITKORTA
UPPLÝSINGAR Á SÍÐUNA.**

ATHUGAÐU HVORT AÐ ÞÚ SJÁIR ÞETTA:
ANNAÐ HVORT HTTPS:// Í SLÓÐ
EÐA MYND AF LÁSI Í SLÓÐ 

**5. NOTAÐU STERK LYKILORÐ Á ALLAR
INNSKRÁNINGARSÍÐUR Á
NETVERSLUNUM – SAMSETT AF
HÁSTÖFUM, LÁSTÖFUM
TÖLUSTÖFUM OG TÁKNI.**

STERK LYKILORÐ MINNKA LÍKURNAR Á AÐ
TÖLVUÞRJÓTAR GETI SKRÁÐ SIG INN SEM
ÞÚ/GISKAÐ Á LYKILORÐIÐ EF ÞEIR HAFA
KOMIST YFIR AÐGANGSORÐIÐ ÞITT.



**2. VERSLAÐU EINGÖNGU Á
VIÐURKENNDUM OG ÞEKKTUM
VEFSÍÐUM SEM ÞÚ TREYSTIR VEL.**

ÞAÐ ER MIKIÐ UM FALS VEFVERLSANIR
SEM HAFA ÞAÐ EITT AÐ MARKMIÐI AÐ
KOMAST YFIR KORTAUPPLÝSINGAR.

**4. NOTAÐU ALLTAF KREDITKORT VIÐ
VERSLUN Á NETINU .**

TIL AÐ TAKMARKA FREKAR HÆTTU Á TJÓNI
MÁ NOTA T.D. FYRIRFRAMGREIDD
KREDITKORT, PAYPA EÐA GJAFAKORT.

**6. VISTAÐU UPPLÝSINGAR UM VÖRUNA,
FLUTNINGSAÐILA, OG ALLAR
REKJANLEGAR UPPLÝSINGAR UM
VÖRUNA.**

ÞÁ VEISTU MEÐ HVAÐA FLUTNINGAÐILA
SENDINGIN ÞÍN KEMUR OG MINNI LÝKUR
Á AÐ ÞÚ FALLIR FYRIR NETSVINDLI.

**7. FYLGJST VEL MEÐ KORTAYFIRLITINU
ÞEGAR ÞÚ HEFUR VERSLAÐ Á NETINU
SENDU STRAX FYRIRSPURN
TIL BANKANS EF ÞÚ SÉRÐ EITTHVAÐ
ÓEÐLILEGT.**